



高鐵儀器 精密卓越



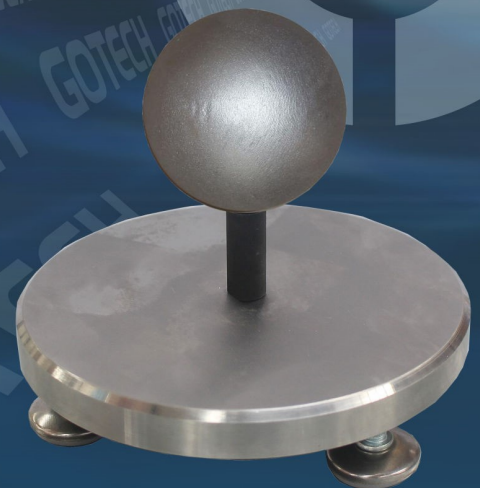
ISO 9001

GOTECH "the best partner" to raise your competition

GT-7207 鉛球重心平衡測試儀

GB/T23161 -2008

本機主要適用於鉛球重心平衡的檢測。
將球體試樣置於圓形刃口上，球體在任意方位上應保持平衡。



| | |
|----------|--------------|
| 刃口直徑 | f12± 0.003mm |
| 刃口硬度 | HRC56-58 |
| 刃口與底座平行度 | 0.005mm |
| 體積 | □140mm*60mm |

瞭解更多產品資訊，請登錄我司網站 www.gotech.biz



創於1977年

高鐵路科技股份有限公司

GOTECH TESTING MACHINES INC.

本廠: 台中市工業區24路28號

二廠: 台中市工業區24路31號

TEL: (04)23590061

FAX: (04)23591553

網址: www.gotech.biz E-mail: gt112@gotech.biz

高鐵路檢測儀器(東莞)有限公司

GOTECH TESTING MACHINES CO., LTD.

地址: 廣東省東莞市南城區宏圖高新科技開發區宏三路

TEL: 0769-89986666 22400899 FAX: 0769-22400699

E-mail: gt-d130@gotech.biz

手機: 13926831580

高特威爾檢測儀器(青島)有限公司

GOODTECHWILL TESTING MACHINES CO., LTD.

地址: 中國青島市市北區哈爾濱路52號青建太陽島1號商務樓8層

TEL: 0532-85931956 85931957

FAX: 0532-85931950

E-mail: gt-q101@gotech.biz

手機: 13708970121